

- 1** Le locataire n'est pas encore dans le logement **OU**
Le locataire est dans le logement depuis moins de 15 jours

Selon la situation professionnelle du locataire (ou du garant) :

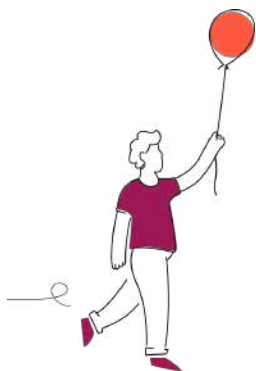
Situation professionnelle du locataire ou du garant	Documents attendus	
<ul style="list-style-type: none"> • Salarié en CDI (y compris en période d'essai) • Fonctionnaire • Militaire 	<ul style="list-style-type: none"> • Pièce d'identité • Dernier avis d'imposition • 3 derniers bulletins de salaire • Contrat de travail, ou attestation de l'employeur, ou promesse d'embauche, ou arrêté de titularisation 	
<ul style="list-style-type: none"> • Salarié en CDD • Intérimaire • Intermittent 	<ul style="list-style-type: none"> • Pièce d'identité • Dernier avis d'imposition • 3 derniers bulletins de salaire • Contrat de travail, ou attestation de l'employeur 	
<ul style="list-style-type: none"> • Retraité 	<ul style="list-style-type: none"> • Pièce d'identité • Dernier avis d'imposition • Si départ à la retraite depuis moins de 2 ans : justificatif de versement de retraite (courrier d'ouverture de droits ou bulletin de pension) 	
<ul style="list-style-type: none"> • Étudiant • Apprenti avec caution 	Pour l'étudiant ou l'apprenti : <ul style="list-style-type: none"> • Pièce d'identité • Carte étudiant OU certificat de scolarité en cours de validité OU contrat d'apprentissage en cours de validité OU attestation d'inscription 	Pour le garant : <ul style="list-style-type: none"> • Pièce d'identité • Dernier avis d'imposition • Autres documents indiqués dans ce tableau selon sa situation professionnelle
<ul style="list-style-type: none"> • Demandeur d'emploi 	<ul style="list-style-type: none"> • Pièce d'identité • Dernier avis d'imposition • Ouverture des droits à l'allocation d'Aide au Retour à l'Emploi (ARE) • 3 derniers relevés Pôle Emploi justifiant des revenus 	
<ul style="list-style-type: none"> • Profession indépendante • Profession libérale • Artisan • Auto-entrepreneur • Commerçant 	<ul style="list-style-type: none"> • Pièce d'identité • Dernier avis d'imposition • Extrait KBIS datant de moins de 3 mois OU avis d'inscription au répertoire des métiers ou au registre du commerce OU carte professionnelle OU copie du certificat d'identification de l'INSEE • Deux derniers bilans ou une attestation de ressources pour l'exercice en cours délivrée par un comptable 	
<ul style="list-style-type: none"> • Autre 	<ul style="list-style-type: none"> • Pièce d'identité • Dernier avis d'imposition • Tout document justifiant des revenus professionnels 	

Selon les revenus complémentaires perçus par le locataire (ou le garant) :

Revenus complémentaires perçus par le locataire ou le garant	Documents attendus
• Allocations Familiales (AF)	• Attestation ou simulation d'allocations de la CAF
• Aide au Logement (AL, APL)	• Attestation ou simulation d'allocations de la CAF
• Pension d'invalidité	• Dernière attestation de paiement de la CPAM
• Allocation Adulte Handicapé (AAH)	• Dernière attestation de la CAF
• Autres revenus professionnels	• Tout document justifiant des revenus professionnels
• Indemnités arrêt maladie versées par la CPAM	• Dernière attestation de paiement de la CPAM
• Autres revenus complémentaires	• Tout document justifiant des revenus complémentaires

2 Le locataire est déjà dans le logement depuis plus de 15 jours

Date d'entrée du locataire dans le logement	Documents attendus
• Depuis plus de 6 mois	• Relevés bancaires du propriétaire des 6 derniers mois prouvant les bons paiements du locataire
• Depuis plus de 15 jours et moins de 6 mois	• Ce locataire n'est pas éligible à l'assurance loyer impayé



Soufflez,
mila assure

